

## グループホーム型認知症対応住宅

- グループホームエコ吹田
- シルバーリビング吹田
- シルバーリビング江坂

安らぎに出会える暮らし

ご入居案内

*Wellcome*

グループホーム型認知症対応住宅

グループホームエコ吹田

シルバーリビング吹田

シルバーリビング江坂



## ▶ 運営理念

NPOの精神を活かし  
安定した生活と家族の安らぎを  
支えることを目的として  
安価で良質なサービスを  
提供します。

利用者様に喜んでいただき、  
ご家族の皆様にも  
安心していただける介護を  
目指します。

## ▶ ホーム概要

グループホーム型  
認知症対応住宅

### 24時間スタッフ常駐でサービス提供致します

自立生活が困難になった高齢者の方に対し、家族的な雰囲気の中で個人の意思を尊重した生きがいのある安心した生活を送って頂ける環境を整備しています。

車椅子の方も安心の全館バリアフリー設計。浴室・トイレも手すり付きです。各居室には万が一の際、スタッフを呼び出せるコールボタンを設置しています。

### 2F～4F 全28室（2人部屋含む）

エアコン・クローゼット・照明器具・呼出しコール（24時間対応）完備

### バリアフリー設計・手すり設置等、ご高齢者向けの設備も充実

高齢等のため独立した生活に不安のある方が、低料金で毎日の食事や入浴の準備、相談・助言や緊急時の対応など日常生活に必要なサービスを受けながら生活していただけます。

### ユニット型個室・食堂・居間

少人数で暮らしていただくことで、家庭と同じような雰囲気の中で落ち着いた生活ができます。また、流し台をはじめ調理設備が整っており、自由に料理を楽しんでいただけます。

### 浴室

家庭での入浴と同じ雰囲気に入浴ができるよう、小さめの浴槽を用意しています。

## ▶お申込みからご入居まで

### ホーム見学・概要説明

- ホームの見学、概要・利用料等のご説明をさせていただきます。

### 入居申込受付

- 入居申込書及び下記A・B・Cの書類をご提出ください。  
A. 介護保険証(写) B. 医療情報提供書(又は主治医意見書)  
C. 介護サマリー

### 面談

- ご本人(又は身元引受人)と面談し、ホームでお世話させていただく上で必要な情報やその他趣味や食事の嗜好、ご要望等をお聞きします。
- ご提出いただいた書類やご面談時の情報から当ホームでのお入居が可能か検討させていただきます。(心身のご状態により入居が困難な場合もあります)

### 入居決定 ご入居・契約締結・手続き

- 当ホームの重要事項をご説明させていただきます。
- ご本人又は代理人と当法人との間で入居契約を締結させていただきます。
- ご入居までに、契約書をご提出いただき、毎月のお支払い確認させていただきます。

## ▶ご入居について

### ・入居時の要件

☆当ホームへのご入居には、以下の要件を全て満たしている方が対象となります。

1. 入居時に要支援2~要介護5の認定を受け、日常生活で援助・介護が必要な方(シルバーリビング/要介護1~)
2. 結核などの伝染性疾患を有されない方
3. 健康保険に加入されている方
4. 契約上の債務について連帯責任を負える身元引受人を立てることが出来る方
5. 自傷・他害の恐れのない方
6. 入居契約書の内容を承諾し施設の運営方針に同意の出来る方
7. 複数の入居者と共同生活を営むことに概ね支障のない方

☆ただし、入居後であっても以下の項目に該当する方は、当ホームと慎重に協議させていただいた結果、ご入居をお断りさせていただくことがございます。あらかじめご了承ください。

1. 申込書類等に虚偽の事項を記載する等の不正手段により入居したとき
2. 月払い利用料その他の支払いを正当な理由無くしばしば遅延するとき
3. 禁止または制限される行為の規定に違反したとき
4. ご入居者の行動が他のご入居者の生命に危害を及ぼす恐れがあり、かつ、ご入居者に対する通常の介護方法ではこれを防止することができないとき

### ・お持込みについて

☆ご入居時にお持込みいただくものとしてご参考にしてください。

- ・介護保険証、健康保険証、その他助成証(老人医療受給者証他)、身体障害者手帳などその他証明証  
※必ずお持ち下さい。
- ・お薬がある場合は(当面の2週間分) ・医療情報提供書、看護サマリーなど。
- ・家具類(整理タンス、テーブル等) ・電化製品(テレビ、時計等)
- ・衣類、靴、タオル、その他小物類(洗面用品、髭剃り等)※お名前の記入をお願いします。
- ・介護用品(杖、歩行器、ポータブルトイレ等)※お名前の記入をお願いします。
- ・防災カーテン

## ▶ご退居について(ご契約の終了) ※解約に伴い料金等の清算が発生いたします。

- ・ご入居者がお亡くなりになられた場合。  
居室内所有物等は身元引受人にお引取りいただきます。
- ・ご入居者より解約を希望される場合。  
少なくとも30日前に解約の申し入れを行うことで解約することができます。
- ・当ホームより契約を解除させていただく場合。  
「ご入居について」の但書きの項目に当てはまり、契約をこれ以上継続することが困難と思われる場合、事前にご入居者等と協議させていただいた上で契約を解除させていただくことがあります。
- ・退居精算時に、別途布団シーツ等クリーニング代として5,000円・部屋クリーニング代として15,000円をいただきます。

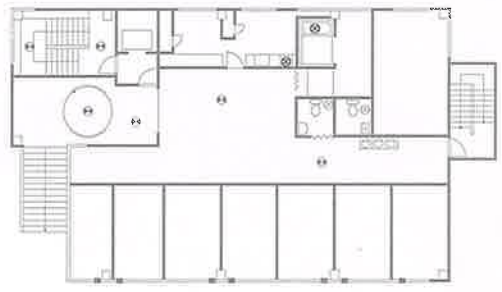
## ▶施設概要

### グループホームエコ吹田

- 所在地/大阪府吹田市南金田2-3-1
- 開設日/平成16年3月1日
- 室数/18室
- 介護の類型区分/認知症対応型共同生活介護



2階



3階



## シルバーリビング吹田

- 所在地/大阪府吹田市南金田2-3-1
- 開設日/平成16年2月1日
- 室数/10室
- 介護の類型区分/訪問介護サービス



4階



## シルバーリビング江坂

- 所在地/大阪府吹田市南金田1-3-10
- 開設日/平成16年2月1日
- 室数/11室
- 介護の類型区分/訪問介護サービス



2階





# サービスの内容について

## 巡回

- ・原則として、ご入居者個々の生活リズムを守り、巡回は所在の確認を主とします。
- ・特に医療的な観察が必要で、また安全の確保が困難な入居者には、あらかじめ了解を得た上で、適時観察、見守り、声かけをさせていただきます。

## 食事

- ・原則として各階の食堂にてお召し上がりいただきます。  
(健康面が優れない等の理由がある場合には、各居室までお持ちいたします。)
- ・お一人でお食事をすることが困難な場合は、必要に応じスタッフが介助いたします。
- ・身体のご状態に合わせ、医師と相談の上、きざみ食、ミキサー食等の対応をいたします。
- ・食事をされない場合は、必ず4日前までにお申し出下さい。
- ・基本的な食事の時間帯は、以下のとおりです。  
【朝7～9時・昼11～12時・夕17～18時】

## 排泄

- ・ご入居者の個々に合わせた、トイレ誘導、排泄介助等をいたします。
- ・特にご入居者の尊厳を尊重し、プライバシーに配慮した対応をいたします。
- ・おむつが必要な場合は、各個人でご負担いただきます。  
(当ホームのおむつを使用する場合は、別途費用をご負担いただきます)

## 入浴

- ・原則としてご入浴または清拭をさせていただきます。
- ・入浴場所は、各階の浴室です。
- ・お一人で入浴することが困難な場合は、必要に応じスタッフが介助いたします。

## 身辺介助等

- ・身体のご状態に合わせ、移動、体位の変換、衣類の着脱、身だしなみ等生活の全般において、介助いたします。
- ・ご入居者の尊厳を尊重した介助を行います。

## レクリエーション

- ・季節に合わせ、ホームで年間の行事計画を立案し、ご希望者に参加いただけます。
- ・ご入居者個々の趣味等が行えるよう、情報や機会の提供を支援します。

## 健康管理

### 【日常的な健康管理】

- ・当ホームの看護師を中心に、ご入居者の体調を把握し、状況に応じてバイタルチェック(体温・血圧・脈拍)を行います。
- ・協力医療機関と連携するとともに、身体の状況を継続的に把握します。

### 【日常的な医療提供】

- ・医師による定期的な往診を(希望者のみ)受けられます。  
総合診療・歯科・眼科・リハビリ等  
※診療費は各個人の健康保険に基づきご負担いただきます。  
※上記サービスには別途契約が必要です。
- ・通院や入院が必要となった場合は、病院へ当ホームのスタッフが送迎・付添い等支援いたします。
- ・病院へ通院等で当ホームのスタッフに送迎・付添い等をご希望される場合は、別途費用をご負担いただきます。

### 【健康相談】

- ・随時、ご入居者からの健康面の御相談をお受けします。
- ・必要に応じ、解決に向けての適切な手段等の助言・支援をいたします。

## 清掃

- ・居室内及び共有部の清掃・ゴミの回収等は、当ホームのスタッフがさせていただきます。
- ・大型ゴミについては、ご入居者個々でお願いいたします。

## 理美容

- ・当ホームが委託した業者をご利用される場合はご紹介させていただきます。別途料金をご負担いただきます。

## その他

- ・ホームで生活する上でお困りのことがあれば、当ホーム管理者・スタッフにご相談ください。
- ・ホーム内に「ご意見箱」を設置しています。直接話しづらい内容がございましたら、ご利用ください。
- ・外出される場合は、事前に管理者までご連絡ください。

## アクセス



- ◆ グループホームエコ吹田 (江坂駅から車…約5分、徒歩…約15分)  
〒564-0044  
大阪府吹田市南金田2-3-1 TEL.06-6192-1771 FAX.06-6192-1772
- ◆ シルバーリビング吹田 (江坂駅から車…約5分、徒歩…約15分)  
〒564-0044  
大阪府吹田市南金田2-3-1 TEL.06-6192-1771 FAX.06-6192-1772
- ◆ シルバーリビング江坂 (江坂駅から車…約5分、徒歩…約15分)  
〒564-0044  
大阪府吹田市南金田1-3-10 TEL.06-6386-7778
- ◆ シルバーリビング箕面彩都 (モノレール彩都西駅から車…約5分、徒歩…約15分)  
〒562-0028  
大阪府箕面市彩都乗生南2-15-11 TEL.072-729-9888 FAX.072-729-9898
- ◆ シルバーリビング箕面 (千里中央駅から車…約5分、徒歩…約15分)  
〒562-0028  
大阪府箕面市坊島5-13-12 TEL.072-725-1333 FAX.072-725-1331

## 近隣施設

吹田市役所



神社



イズミヤ



吹田市民病院



吹田南公園



## 介護スタッフ募集中

当施設では、ボランティアをしてくださる方を募集しております。利用者の介護や趣味活動のお手伝いから、お話し相手、清掃や園芸(庭の手入れ等)といった環境の整備など。貴方の分野でのご活躍をお待ちしております。

## お問い合わせ

特定非営利活動法人 エコロジーネットワーク

〒563-0033 池田市住吉1-4-8

TEL.072-762-0540 FAX.072-761-7715

<http://www.econet.or.jp/> e-mail:info@econet.or.jp